



# **JPO VIRTUELLE**

MMI - CHAMPS-SUR-MARNE  
2021

# SOMMAIRE

I - Introduction

II - Benchmarking

III - Moodboard

IV - Identité graphique

V - Affiche

VI - Site internet

VII - Goodies

# I - INTRODUCTION

**Comment représenter au mieux la formation MMI pour cette JPO 2021 ?**

**Où plutôt comment représenter une formation dans laquelle la pluridisciplinarité est le mot d'ordre ?**

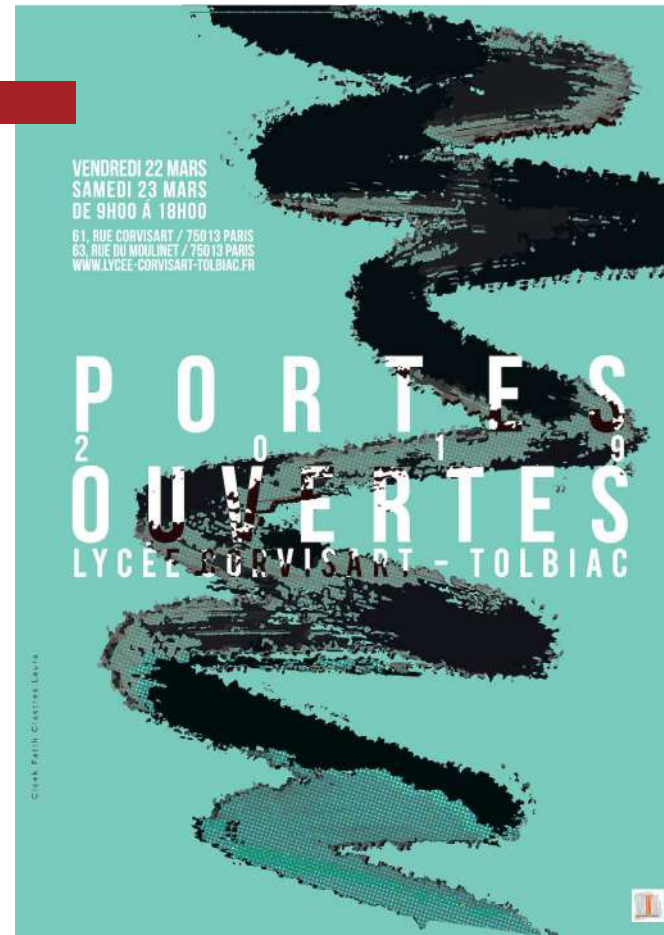
C'est à cette problématique que j'ai décidé de répondre par la présentation de ma vision de la JPO MMI - Champs-sur-Marne 2021.

Pour se faire à été crée une nouvelle identité de la formation, une affiche A3, une mise à jour du site internet responsif ainsi que quelques goodies .



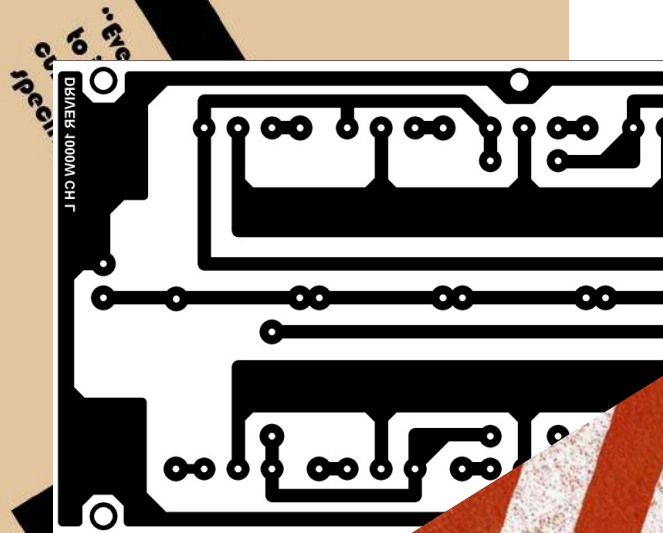
## II - BENCHMARK

- Mise en avant des termes «portes ouvertes»
- Hierarchie de l'information (sujet / formation / date / lieux / information d'accès)
- Visuel en accord avec la formation: ici trois écoles de design graphique
- Jeu typographique dans les trois cas toujours en rapport avec la formation.



# III - MOOD-BOARD

BARLOW BLACK



## IV - UNE NOUVELLE IDENTITÉ

---



# LE CONCEPT

Le logotype représente le parcours de l'étudiant de son début à sa fin de cursus.

La fluidité et l'enchaînement des lettres MMI évoque la qualité et la bonne formation des années au sein de la MMI.

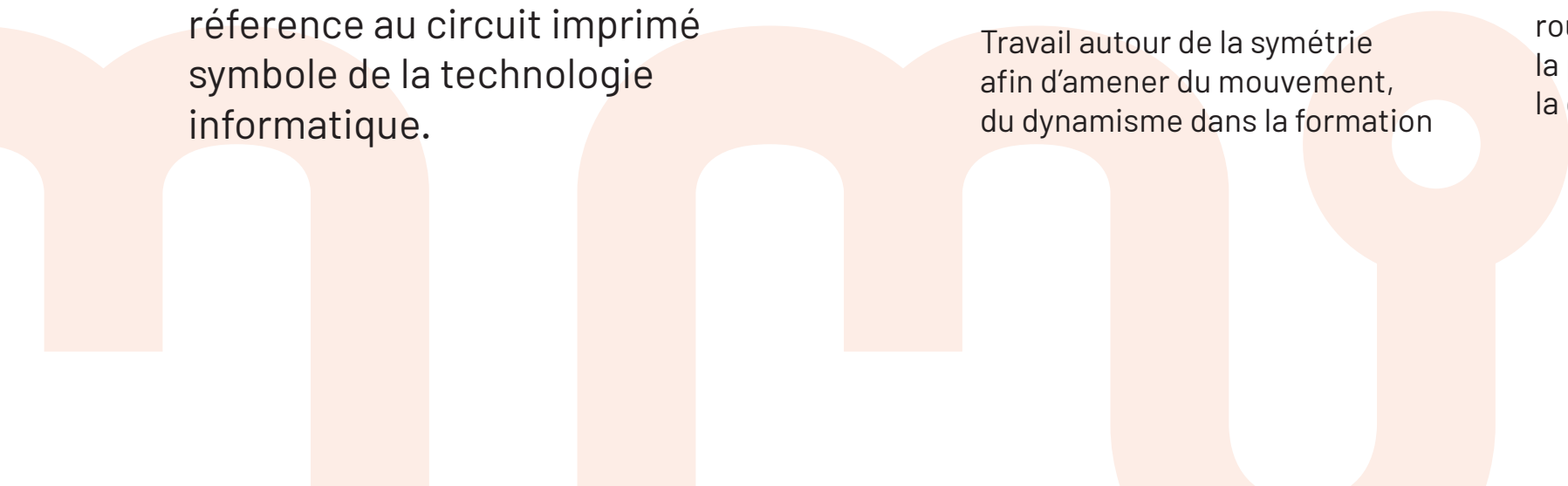
La création du logotype fait référence au circuit imprimé symbole de la technologie informatique.

Utilisation du Flat-design afin d'être sobre, efficace, impactant et actuel

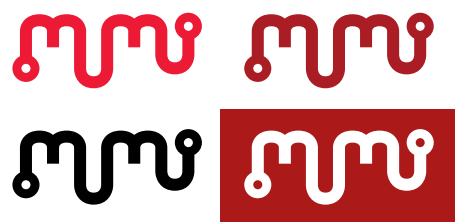


Travail autour de la symétrie afin d'amener du mouvement, du dynamisme dans la formation

Utilisation de la couleur rouge symbolisant la passion, l'énergie, la chaleur.



## Déclinaisons



## Couleurs



**PANTONE 185 C**  
RGB 228 0 43  
HEX E4002B  
CMYK 0 100 89 0



**NOIR**  
RGB 0 0 0  
HEX 000000  
CMYK 255 255 255



**PANTONE 2350 C**  
RGB 175 35 28  
HEX/HTML AF231C  
CMYK 0 99 100 19

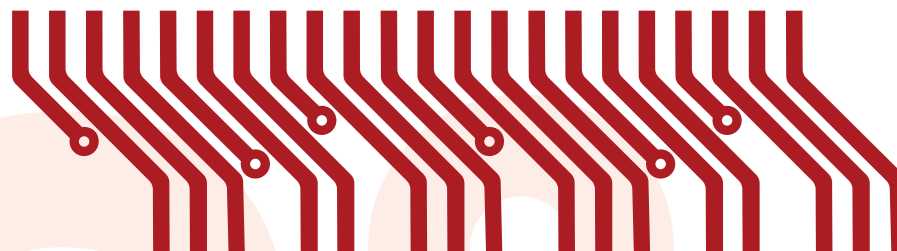


**BLANC**  
RGB 100 100 100  
HEX FFFFFFFF  
CMYK 0 0 0 0

## Sous-texte



## Patern







## V - PROPOSITION D’AFFICHE

# LE CONCEPT

Cette affiche utilise un style graphique simple et efficace autour d'un jeu typographique qui reprend le schéma d'un circuit imprimé.

Chaque ligne du circuit représente les différentes passions que peuvent avoir un jeune étudiant à la recherche de sa formation future.

C'est la MMI qui vient toute les connecter et les rassembler entre elles.

Ainsi on peut dire que la formation MMI rassemble et comprends un ensemble de disciplines passionnantes.

L'utilisation de la rouge permet d'animer les sentiments de chacun. Elle s'impose comme une couleur chaleureuse et energique, référente de la passion.

JPO virtuelle

Connecte  
tes passions

Champs-sur-Marne

Journée porte ouverte virtuelle

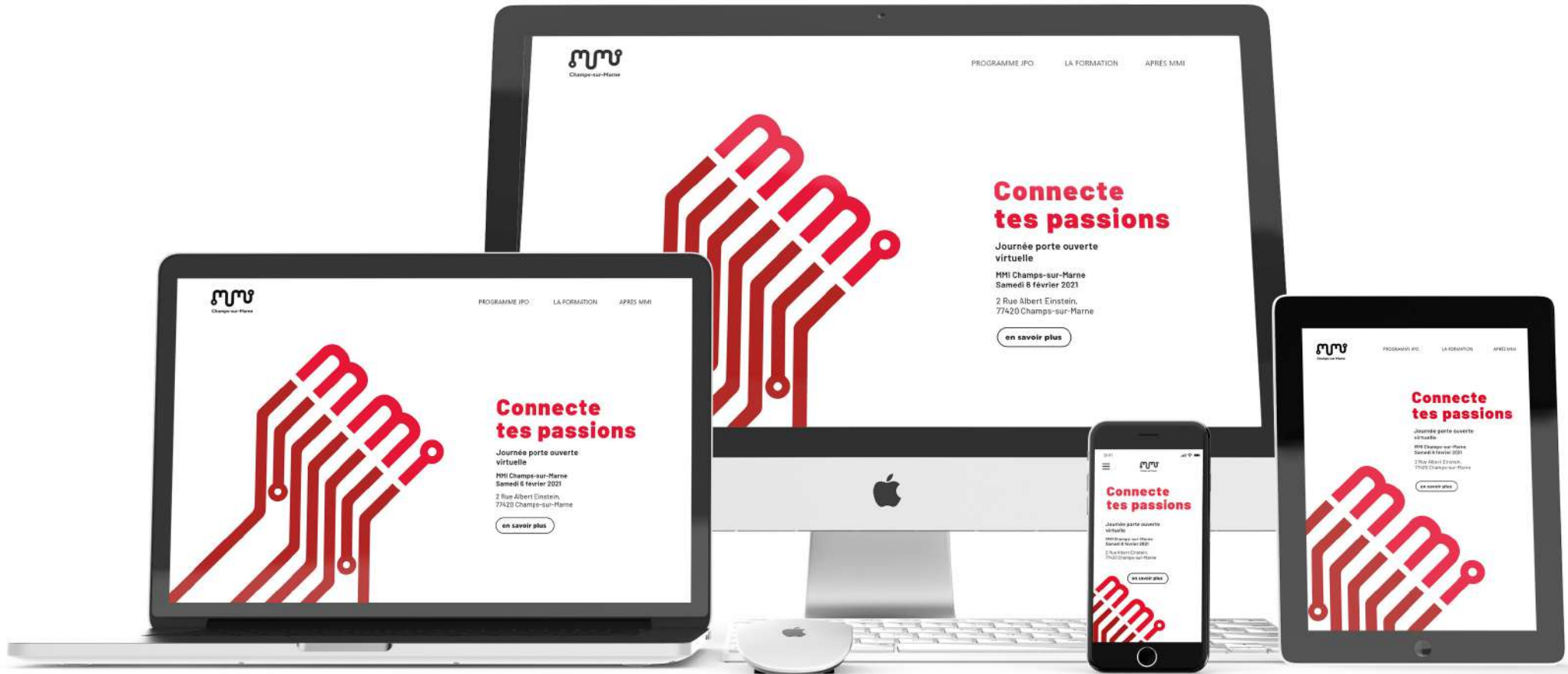
MMI Champs-sur-Marne  
Samedi 6 février 2021

2 Rue Albert Einstein,  
77420 Champs-sur-Marne

[www.dut-mmi-champs.fr](http://www.dut-mmi-champs.fr)



# V - REFONTE DU SITE WEB

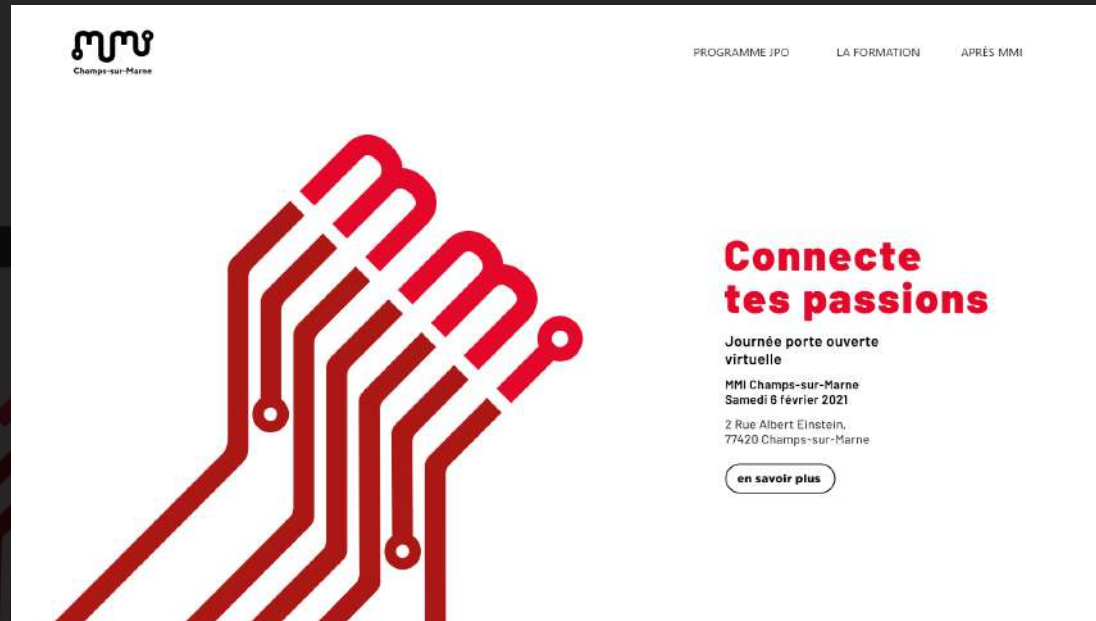


# LE CONCEPT

Pour cette refonte de site web spécial JPO, le visuel de l'affiche a été repris ainsi que son slogan et les infos pratiques la concernant.

Rajout d'un bouton «en savoir plus» afin d'avoir plus d'information sur cette JPO virtuelle particulière.

Le logo à été mis a jour, de même pour la barre de navigation.



768



375

# VI - GOODIES

---



**MERCI**